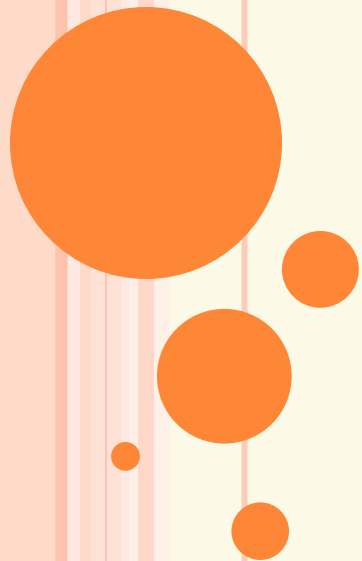


EIN KLEINER EINBLICK INS INTERNAT



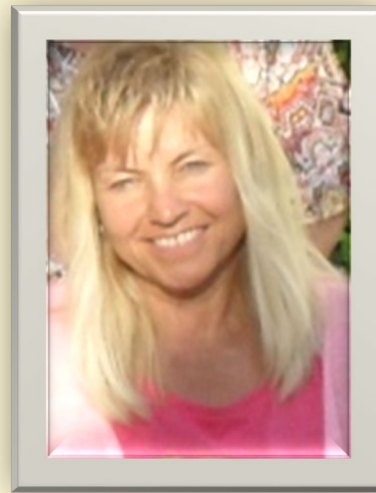
Internatsleitung: Frau Alter



INTERNATSBETREUERINNEN



Frau Brunnmeier



Frau Alter



Frau Baron



EINBLICKE INS INTERNATSLEBEN



Das Frühstück ist fertig!



Guten Appetit!



Doppelzimmer

Gitarre
spielen

Lesen



Kickern



Treffen

Kreativ sein

Nähen

Verschiedene Spiele

Grillabend



Waffeln backen

Kokosstäbchen zusammenkleben

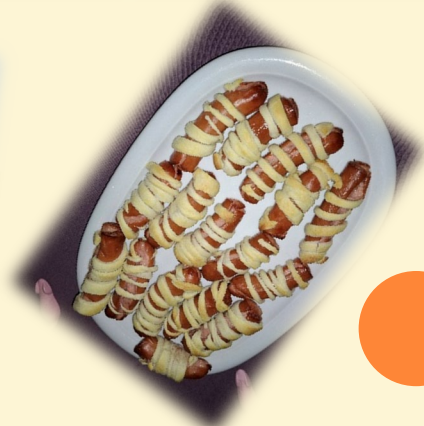




Kreativ
sein



Halloween





Elternsprechtag



Großes Plätzchen und Kuchen Backen



Weihnachtszeit



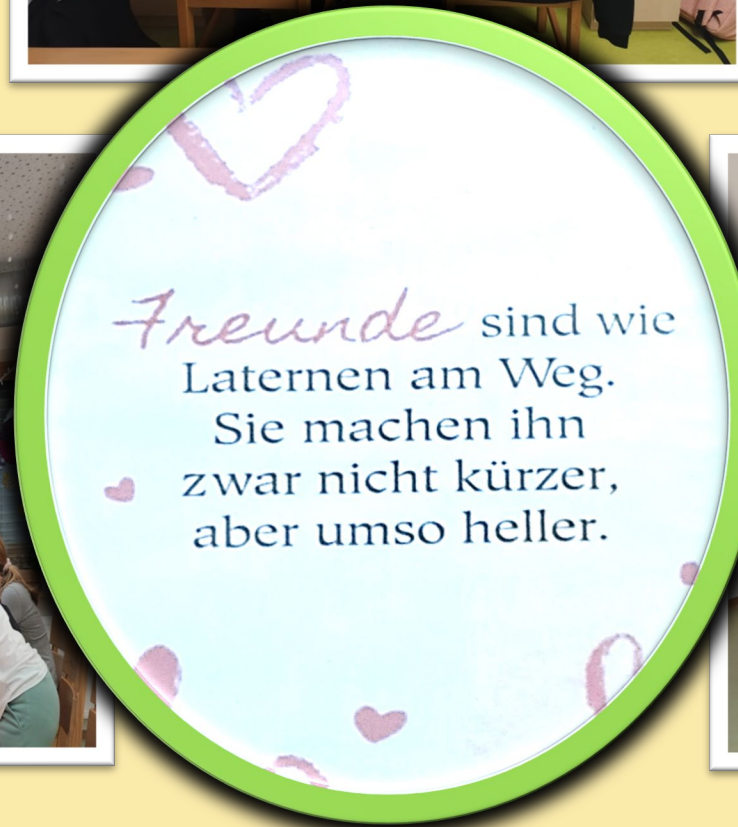
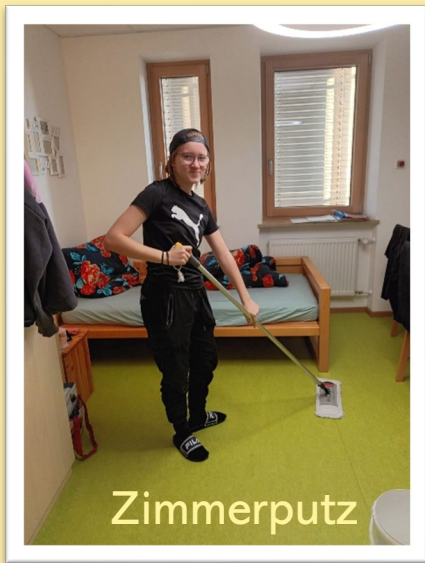
Wichtel



Wichtel



Wichtel



In geselliger Runde den Abend verbringen und Spaß haben

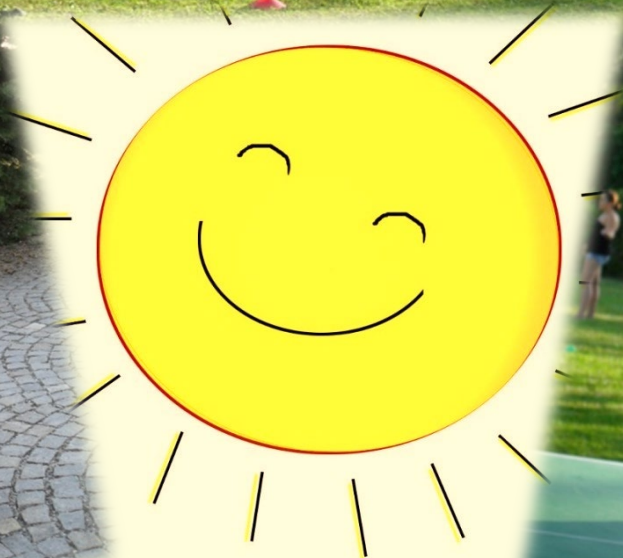




FASCHING



Frauenpower



Komm zu uns wenn...

- du dich für eine Ausbildung in Kinderpflege oder Ernährung & Versorgung entschieden hast
- du keine öffentliche Verkehrsanbindung hast oder dein Schulweg viel Zeit und Energie kostet
- du Unterstützung beim Lernen möchtest
- du einen Neuanfang starten willst
- du mit neuen Freunden viel Spaß und Freude erleben möchtest
- du dich in deiner Persönlichkeit stärken und weiterentwickeln willst

Lebe im Schülerinnen-Wohnheim und absolviere deine Ausbildung in einem strukturierten und unterstützenden Umfeld – für deine berufliche Zukunft!

Leben & Lernen
in einem Haus

Lernen läuft besser, wenn jemand für mich da ist.

Hier finde ich Freunde, Spaß und Unterstützung in einem.



Ob chillen, spielen oder coole Ausflüge – hier erlebst du deine Freizeit, wie sie sein soll: gemeinsam und mit Spaß!

Komm vorbei und erlebe selbst, wie cool es ist, hier zu wohnen – ein Zuhause mit Freunden, Unterstützung und jeder Menge Spaß!



Hier gibt's immer jemanden zum Quatschen, Zocken oder Chillen!



KOSTEN:

Die monatlichen Kosten umfassen den Grundbetrag für das Wohnen im Zweibettzimmer mit Bad und pädagogischer Betreuung sowie die Vollverpflegung mit Frühstück, Pausenbrot, Mittagessen und Abendessen, inklusive Getränke zu den Mahlzeiten.

Durch einen Antrag auf Schülerinnen und Schüler BAföG ist eine finanzielle Unterstützung ohne Rückzahlung möglich.

Informationsflyer Schülerinnen und Schüler
www.bmbf.de



KONTAKT UND INFORMATIONEN

Schülerinnenwohnheim
Straubinger Str.26
94360 Mitterfels
Tel: 0151 14602404

internat.mitterfels@berufsschule-straubing.de

Weitere Infos, einschließlich unserer aktuellen Hausordnung, findest du unter:
www.bs3-sr.de

Ansprechpartnerin: Marion Alter
Heimleiterin

Einrichtungsträger:
Landkreis Straubing-Bogen

Marianne-Rosenbaum-Schule

Staatliche Berufsschule II mit Außenstelle Mitterfels



Dein Zuhause während der Ausbildung



Schülerinnenwohnheim für Kinderpflege Ernährung & Versorgung